

Развальцовка трубы

труба O.D.d: _____ мм
 толщина стенкиs: _____ мм
 материал трубы: _____
 кол-во трубок:..... шт
 прямоугольное расположение: _____ да / нет
 U-образное расположение: ... _____ да / нет
 развальцованы: да / нет
 свариваются-вальцуются:..... да / нет
 вальцуются-свариваются:..... да / нет
 развальцовка не более: %
 метод расчета:.....

размер отверстия..... D: _____ мм
 толщина доскиB: _____ мм
 толщина колодцаB1: _____ мм
 диаметр отверстия D1: _____ мм
 материал: _____

сторона колодца:
 давление.....: _____ bar
 температура...: _____ °C
 среда.....: _____

сторона трубы:
 давление.....: _____ bar
 температура...: _____ °C
 среда.....: _____

испытания: _____
 тип: _____
 давление: _____ bar

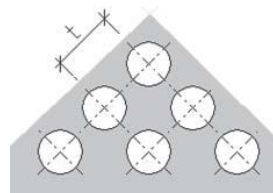
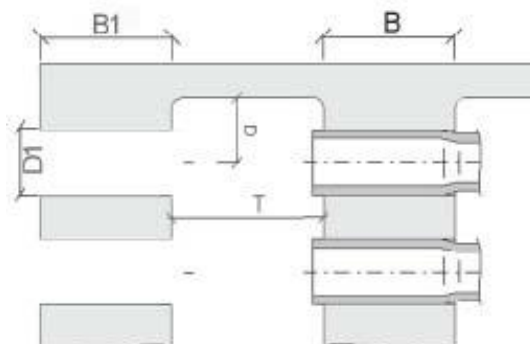
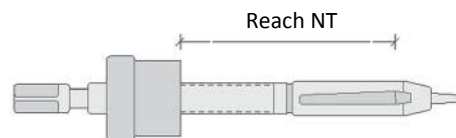
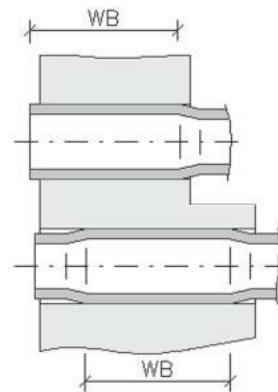
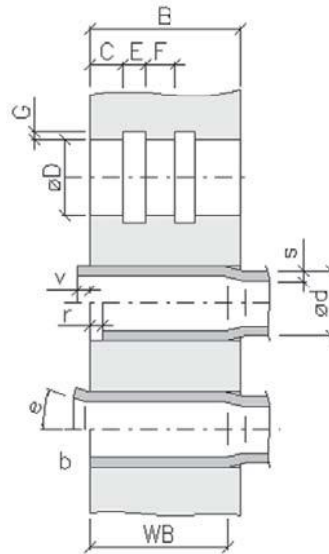
расширение колодца T: _____ мм
 дистанцияa: _____ мм

охват.....NT: _____ мм
 длина вальцовки WB: _____ мм
 зачищать трубу: да / нет
 выступ трубы v: _____ мм
 труба утопленаr: _____ мм
 угол фаски.....2e: _____ °
 длина передней параболы:... _____ мм
 длина задней параболы: _____ мм
 шагt: _____ мм

Инструмент для обработки канавок:

переднее расст. / канавка .C: _____ мм
 ширина канавкиE: _____ мм
 диаметр канавки.G: _____ мм
 расстояние канавка/канавка.F: _____ мм

Комментарии :



Трубная доска подготовка труб к сварке

Наружный диам. трубыd: _____ мм
 Толщина стенки трубы s: _____ мм
 Внутренний диам. трубы: _____ мм
 Труба с выступом: _____ мм
 Труба утоплена: _____ мм

Диаметр отверстия D: _____ мм
 Толщина доски B: _____ мм
 Толщина покрытия: _____ мм

Материал трубы: _____
 Материал доски: _____
 Материал покрытия: _____

Первый проход с присадкой: _____ с / без
 Второй проход с присадкой: ... _____ с / без
 Первый и второй проход с присадкой...: . _____ с / без

Присадка: материал.....: _____
 диаметр.....: _____ мм
 Газ: _____
 Геометрия сварочного шва: : _____

Комментарии:

